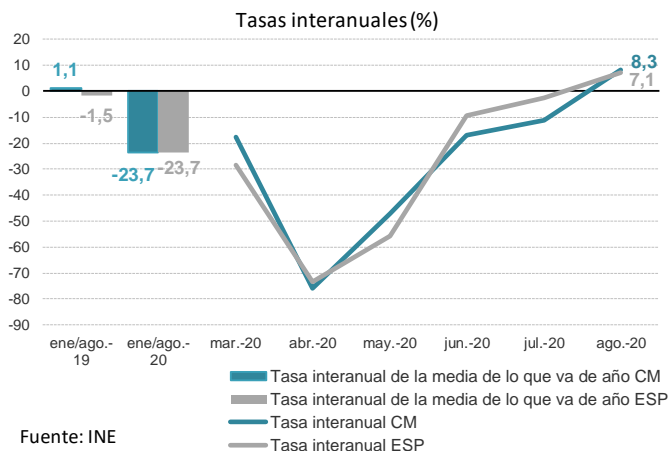
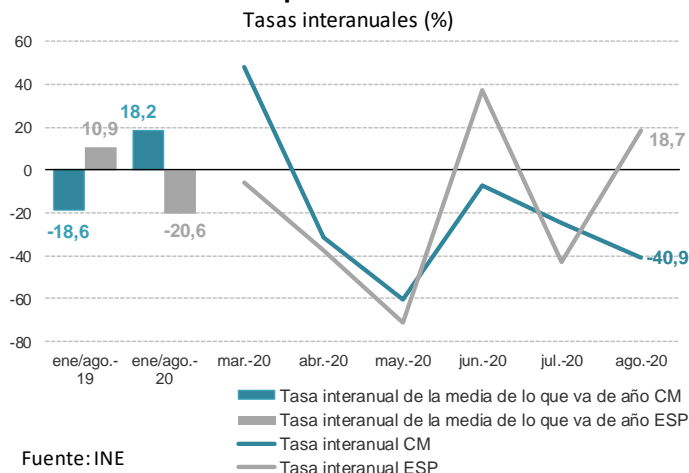


**Sociedades mercantiles constituídas**



**Capital suscrito**



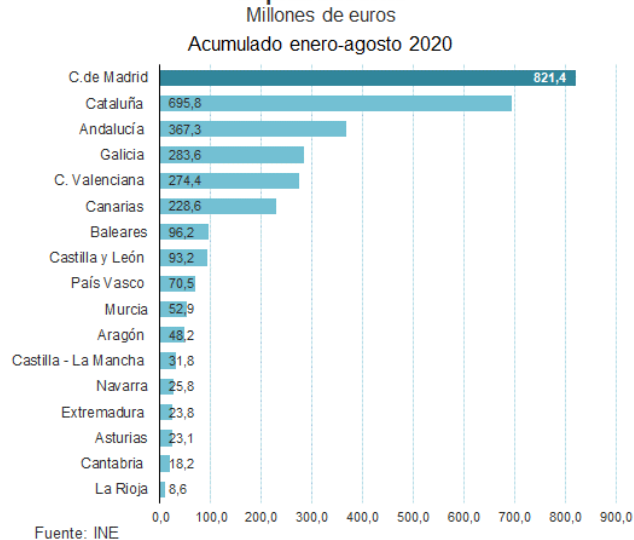
**Claves del mes:**

- En agosto, el emprendimiento empresarial en la Comunidad de Madrid continúa dando señales de recuperación, crea 1.228 entidades societarias, la mayor cifra de todas las regiones. Con respecto al mismo mes de 2019, la constitución de empresas experimenta el primer crecimiento interanual de 2020, (94 sociedades más que en agosto 2019), lo que supone un aumento del 8,3%, (el conjunto nacional crece un 7,1% interanual). En relación a julio, disminuye un 30,0% intermensual, ligeramente más contenida que la observada en el mismo mes en la última década.
- El capital suscrito en nuestra región en agosto se cifra en 42,3 millones de euros (cuarta posición del ranking regional). Se observa una reducción interanual del -40,9%, más intensa que la de julio (-24,4%), pero ya lejos de la registrada en mayo (-60,6%). En España el capital suscrito aumenta un 18,7% interanual.
- La capitalización media por empresa constituida en la Comunidad de Madrid este mes es de 34.467 euros, por lo que desciende un 45,5% interanual. En España el capital medio por empresa se cifra en 53.740 euros, lo que supone un aumento del 10,9% interanual.
- En el acumulado enero-agosto de 2020, la Comunidad de Madrid consolida su liderazgo como la región más emprendedora constituyendo 11.599 empresas, así como en la inversión realizada por estas, 821,4 millones de euros y es la cuarta región en capitalización media por empresa.

**Sociedades Mercantiles Creadas**



**Capital suscrito**



**La constitución de empresas en agosto, primer incremento interanual de 2020 (8,3%).**

Según la Estadística de Sociedades Mercantiles publicada hoy por el INE, el emprendimiento empresarial continúa reponiéndose a los efectos de la COVID-19. La Comunidad de Madrid en agosto ha constituido 1.228 empresas, un 30,0% menos que julio; agosto es un mes con una fuerte estacionalidad que siempre registra reducciones intermensuales importantes, en esta ocasión, la disminución es menor que la media de los diez últimos años, hay que tener en cuenta además en este agosto las excepcionales circunstancias vividas en los meses anteriores.

En términos interanuales, la creación de sociedades se incrementa en un 8,3% en agosto, primera tasa interanual positiva de 2020. En España el comportamiento es similar al de nuestra región, si bien el aumento interanual es inferior en 1,2 p.p. (7,1%).

La Comunidad de Madrid constituye en agosto el 21,4% de las sociedades creadas en España.

**El capital fundacional concentra en agosto el 13,7% del total nacional.**

El capital suscrito para la constitución de las nuevas empresas se cifra en 42,3 millones de euros en la Comunidad de Madrid, lo que supone la mínima inversión para un mes de agosto de los tres últimos años, disminuyendo un 52,1% respecto a julio. La tasa interanual se sitúa en un -40,9%, ritmo de caída más intenso que el observado en julio (-24,4%), aunque se aleja de la de mayo (-60,6%). En España, el capital suscrito asciende a 308,8 millones de euros (-33,0% intermensual; +18,7% interanual).

En agosto el 13,7% del total de la inversión nacional se realizó en la Comunidad de Madrid.

**El capital medio se sitúa en 34.467 euros por empresa.**

La capitalización media por empresa en este mes ha sido de 34.467 euros en nuestra región, un 31,6% menos que en julio y un 45,5% inferior a la registrada hace un año. En España, el capital medio por empresa se cifra en 53.740 euros (-11,0% intermensual; +10,9% interanual).

En el mes de agosto la capitalización media por empresa en nuestra región es inferior a la nacional en un 35,9%.

**Disminuyen en agosto el número de sociedades disueltas.**

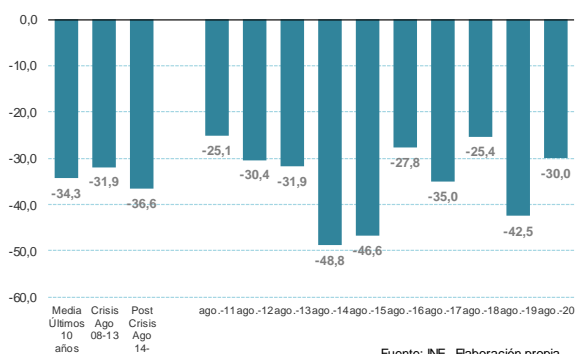
En agosto el número de sociedades mercantiles disueltas en la Comunidad de Madrid disminuye un 30,0% intermensual y un 1,6% interanual. En el conjunto nacional las disoluciones han retrocedido también en tasas intermensuales e interanuales (-21,6% y -3,8% respectivamente).

La Comunidad de Madrid ocupa en agosto, un mes más, la primera posición del ranking regional en el número de sociedades creadas, y la cuarta en la inversión realizada por estas empresas. Siete CC.AA. registran incrementos interanuales en la constitución de sociedades en este mes, con el mayor aumento relativo en Baleares (66,4%) y la caída más intensa en Navarra (-23,6%). Nuestra región se posiciona en el séptimo lugar de este ranking con un aumento del 8,3%. En cuanto al capital suscrito, crece en nueve regiones, destacando el importante aumento de Galicia (+1.079,9%); la caída más profunda se produce en Navarra (-95,6%). El de la Comunidad de Madrid resulta el tercer descenso más moderado.

**La Comunidad Madrid lidera en 2020 la creación de empresas y la inversión realizada, ocupando la cuarta posición en capitalización media.**

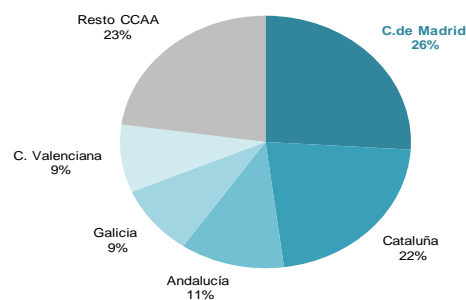
En los ocho primeros meses de 2020, la Comunidad de Madrid encabeza la creación de empresas liderando también la inversión y ocupa la cuarta posición en la capitalización media, anotando además el cuarto crecimiento interanual más elevado del capital suscrito (18,2%). En este periodo nuestra región crea el 23,1% del total de las empresas constituidas en España, con el 26,0% del total de la inversión nacional y supera al conjunto nacional en un 12,2% en el capital medio por empresa.

Sociedades Mercantiles Comunidad de Madrid  
Medias Variaciones Mensuales Periodos Indicados



Capital suscrito por las nuevas sociedades

Acumulado enero-agosto 2020



SOCIEDADES MERCANTILES AGOSTO 2020								
C. DE MADRID				ESPAÑA				
SOCIEDADES CREADAS	CAPITAL SUSCRITO	CAPITAL SUSCRITO POR EMPRESA	SOCIEDADES DISUeltas	SOCIEDADES CREADAS	CAPITAL SUSCRITO	CAPITAL SUSCRITO POR EMPRESA	SOCIEDADES DISUeltas	
(nivel)	(millones €)	(miles €)	(nivel)	(nivel)	(millones €)	(miles €)	(nivel)	
<b>SUMAS ANUALES</b>								
2017	20.415	1.256,4	61,5	6.349	94.370	5.262,4	55,8	21.587
2018	21.637	1.172,6	54,2	6.818	95.121	5.200,8	54,7	22.387
2019	21.784	1.038,9	47,7	6.431	93.951	5.563,5	59,2	21.709
<b>TASAS SOBRE SUMAS ANUALES</b>								
2017	2,5	-33,7	-35,3	9,8	-6,6	-16,4	-10,4	1,7
2018	6,0	-6,7	-11,9	7,4	0,8	-1,2	-2,0	3,7
2019	0,7	-11,4	-12,0	-5,7	-1,2	7,0	8,3	-3,0
<b>ACUMULADO ENERO-AGOSTO</b>								
2018	15.034	853,8	56,8	4.592	66.738	3.594,3	53,9	14.979
2019	15.204	694,9	45,7	4.615	65.708	3.986,8	60,7	15.611
2020	11.599	821,4	70,8	3.969	50.154	3.164,2	63,1	11.982
<b>TASA SOBRE ACUMULADO ENERO-AGOSTO</b>								
2018	7,7	-1,7	-8,7	7,4	0,3	-2,1	-2,4	2,9
2019	1,1	-18,6	-19,5	0,5	-1,5	10,9	12,7	4,2
2020	-23,7	18,2	54,9	-14,0	-23,7	-20,6	4,0	-23,2
<b>DATOS EN NIVELES</b>								
ago.-19	1.134	71,7	63,2	384	5.368	260,1	48,5	1.167
sep.-19	1.301	49,7	38,2	430	5.787	200,2	34,6	1.255
oct.-19	1.871	56,4	30,1	546	8.029	511,1	63,7	1.743
nov.-19	1.865	113,2	60,7	645	7.332	320,7	43,7	1.982
dic.-19	1.543	124,7	80,8	768	7.095	544,8	76,8	2.719
ene.-20	1.907	292,8	153,5	1.110	8.656	868,1	100,3	3.553
feb.-20	1.971	126,2	64,0	851	8.516	422,4	49,6	2.416
mar.-20	1.727	142,9	82,7	475	6.767	411,6	60,8	1.464
abr.-20	515	31,4	61,0	98	2.311	154,4	66,8	401
may.-20	997	28,7	28,8	153	3.788	144,4	38,1	481
jun.-20	1.499	68,7	45,8	364	6.733	393,2	58,4	1.112
jul.-20	1.755	88,4	50,4	540	7.636	461,3	60,4	1.432
ago.-20	1.228	42,3	34,5	378	5.747	308,8	53,7	1.123
<b>TASAS DE VARIACIÓN INTERMENSUAL</b>								
ago-19	-42,5	-38,7	6,6	-26,3	-31,4	-67,7	-52,9	-28,2
sep-19	14,7	-30,7	-39,6	12,0	7,8	-23,0	-28,6	7,5
oct-19	43,8	13,6	-21,0	27,0	38,7	155,3	84,0	38,9
nov-19	-0,3	100,8	101,4	18,1	-8,7	-37,3	-31,3	13,7
dic-19	-17,3	10,1	33,1	19,1	-3,2	69,9	75,6	37,2
ene-20	23,6	134,8	90,0	44,5	22,0	59,3	30,6	30,7
feb-20	3,4	-56,9	-58,3	-23,3	-1,6	-51,3	-50,5	-32,0
mar-20	-12,4	13,2	29,2	-44,2	-20,5	-2,6	22,6	-39,4
abr-20	-70,2	-78,0	-26,3	-79,4	-65,8	-62,5	9,9	-72,6
may-20	93,6	-8,6	-52,8	56,1	63,9	-6,5	-43,0	20,0
jun-20	50,4	139,3	59,2	137,9	77,7	172,3	53,2	131,2
jul-20	17,1	28,7	9,9	48,4	13,4	17,3	3,4	28,8
ago-20	-30,0	-52,1	-31,6	-30,0	-24,7	-33,0	-11,0	-21,6
<b>TASAS DE VARIACIÓN INTERANUAL</b>								
ago-19	-15,1	46,8	72,9	-13,7	-8,6	4,5	14,3	-14,0
sep-19	-6,1	-6,5	-0,4	23,9	-1,6	-61,7	-61,1	13,7
oct-19	-0,2	-30,0	-29,8	1,5	4,0	51,6	45,8	4,7
nov-19	1,5	157,4	153,5	4,4	-8,0	4,9	14,0	-0,5
dic-19	2,5	-11,6	-13,8	6,2	4,2	23,7	18,7	2,7
ene-20	-0,3	469,0	470,8	3,4	-3,8	43,8	49,4	-14,5
feb-20	-12,9	-23,7	-12,4	23,3	-9,2	-50,2	-45,1	4,5
mar-20	-17,6	47,8	79,3	-22,3	-28,3	-5,9	31,3	-21,1
abr-20	-75,9	-31,7	183,6	-78,3	-73,4	-37,4	135,1	-75,1
may-20	-47,2	-60,6	-25,3	-68,7	-55,9	-71,1	-34,6	-70,5
jun-20	-16,8	-7,3	11,4	-8,1	-9,4	37,2	51,5	-11,4
jul-20	-11,0	-24,4	-15,0	3,6	-2,4	-42,7	-41,3	-11,9
ago-20	8,3	-40,9	-45,5	-1,6	7,1	18,7	10,9	-3,8

Fuente: INE

**RANKING REGIONAL SOCIEDADES MERCANTILES AGOSTO 2020**

Nº SOCIEDADES (Nivel)		CAPITAL SUSCRITO (millones de €)		CAPITAL SUSCRITO POR EMPRESA (€)		Nº SOCIEDADES (Tasa interanual)		CAPITAL SUSCRITO (Tasa interanual)	
<b>Total Nacional</b>	<b>5.747</b>	<b>Total Nacional</b>	<b>308,8</b>	Galicia	239.712	Baleares	66,4	Galicia	1.079,9
<b>C.de Madrid</b>	<b>1.228</b>	Cataluña	93,9	Cataluña	91.153	Cantabria	45,2	Cantabria	372,0
Andalucía	1.044	Galicia	59,9	Aragón	56.290	Andalucía	22,1	La Rioja	178,0
Cataluña	1.030	Andalucía	43,7	<b>Total Nacional</b>	<b>53.740</b>	C. Valenciana	15,7	Aragón	175,3
C. Valenciana	759	<b>C.de Madrid</b>	<b>42,3</b>	C. Valenciana	46.684	Asturias	13,8	Extremadura	98,6
Galicia	250	C. Valenciana	35,4	Andalucía	41.864	Galicia	12,6	C. Valenciana	98,2
Baleares	243	Aragón	5,6	La Rioja	41.217	<b>C.de Madrid</b>	<b>8,3</b>	Castilla y León	89,3
Canarias	232	Murcia	5,0	Extremadura	37.842	<b>Total Nacional</b>	<b>7,1</b>	Cataluña	56,3
Murcia	184	País Vasco	4,8	Castilla y León	34.978	Castilla - La Mancha	-0,7	Andalucía	34,1
Castilla - La Mancha	152	Castilla y León	4,7	<b>C.de Madrid</b>	<b>34.467</b>	Murcia	-2,1	<b>Total Nacional</b>	<b>18,7</b>
País Vasco	141	Baleares	3,2	País Vasco	34.092	Cataluña	-5,1	Castilla - La Mancha	-26,6
Castilla y León	134	Canarias	2,8	Murcia	27.435	Aragón	-5,7	Baleares	-32,1
Aragón	100	Extremadura	2,2	Cantabria	24.756	Canarias	-11,1	<b>C.de Madrid</b>	<b>-40,9</b>
Asturias	66	Castilla - La Mancha	1,6	Baleares	13.136	Castilla y León	-11,3	País Vasco	-56,4
Extremadura	57	Cantabria	1,1	Asturias	13.121	País Vasco	-14,0	Murcia	-63,1
Cantabria	45	La Rioja	0,9	Navarra	12.214	La Rioja	-14,8	Canarias	-83,8
Navarra	42	Asturias	0,9	Canarias	12.112	Extremadura	-21,9	Asturias	-85,6
La Rioja	23	Navarra	0,5	Castilla - La Mancha	10.408	Navarra	-23,6	Navarra	-95,6

**DATOS ACUMULADOS ENERO - AGOSTO 2020**

Nº SOCIEDADES (Nivel)		CAPITAL SUSCRITO (millones de €)		CAPITAL SUSCRITO POR EMPRESA (€)		Nº SOCIEDADES (Tasa interanual)		CAPITAL SUSCRITO (Tasa interanual)	
<b>Total Nacional</b>	<b>50.154</b>	<b>Total Nacional</b>	<b>3.164,2</b>	Canarias	138.226	Cantabria	-13,2	Canarias	168,1
<b>C.de Madrid</b>	<b>11.599</b>	<b>C.de Madrid</b>	<b>821,4</b>	Galicia	138.129	Murcia	-16,4	Cantabria	51,8
Cataluña	9.441	Cataluña	695,8	Cataluña	73.696	Baleares	-19,0	Extremadura	42,8
Andalucía	8.531	Andalucía	367,3	<b>C.de Madrid</b>	<b>70.818</b>	Asturias	-19,3	<b>C.de Madrid</b>	<b>18,2</b>
C. Valenciana	6.033	Galicia	283,6	Castilla y León	67.275	Andalucía	-20,6	Andalucía	-5,2
Galicia	2.053	C. Valenciana	274,4	<b>Total Nacional</b>	<b>63.090</b>	C. Valenciana	-21,1	Castilla y León	-8,2
Baleares	1.733	Canarias	228,6	Navarra	63.071	Galicia	-22,1	Galicia	-14,5
Canarias	1.654	Baleares	96,2	Baleares	55.506	Extremadura	-22,3	<b>Total Nacional</b>	<b>-20,6</b>
País Vasco	1.617	Castilla y León	93,2	Aragón	50.119	<b>Total Nacional</b>	<b>-23,7</b>	Cataluña	-21,6
Murcia	1.398	País Vasco	70,5	Cantabria	47.031	<b>C.de Madrid</b>	<b>-23,7</b>	Murcia	-24,9
Castilla y León	1.385	Murcia	52,9	C. Valenciana	45.489	País Vasco	-24,3	Baleares	-26,7
Castilla - La Mancha	1.375	Aragón	48,2	País Vasco	43.622	Navarra	-26,3	País Vasco	-44,8
Aragón	961	Castilla - La Mancha	31,8	Andalucía	43.051	Cataluña	-26,6	Aragón	-53,5
Asturias	660	Navarra	25,8	Extremadura	39.260	Castilla - La Mancha	-27,4	Castilla - La Mancha	-61,3
Extremadura	605	Extremadura	23,8	Murcia	37.847	La Rioja	-28,5	Asturias	-63,2
Navarra	409	Asturias	23,1	La Rioja	36.564	Aragón	-29,2	C. Valenciana	-64,3
Cantabria	388	Cantabria	18,2	Asturias	35.021	Castilla y León	-29,8	Navarra	-65,2
La Rioja	236	La Rioja	8,6	Castilla - La Mancha	23.117	Canarias	-30,9	La Rioja	-80,2

Fuente: INE